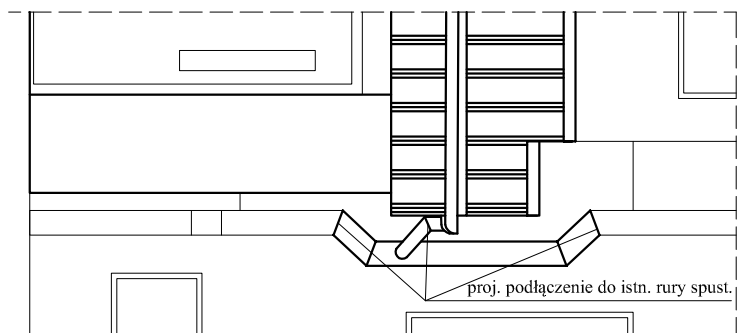
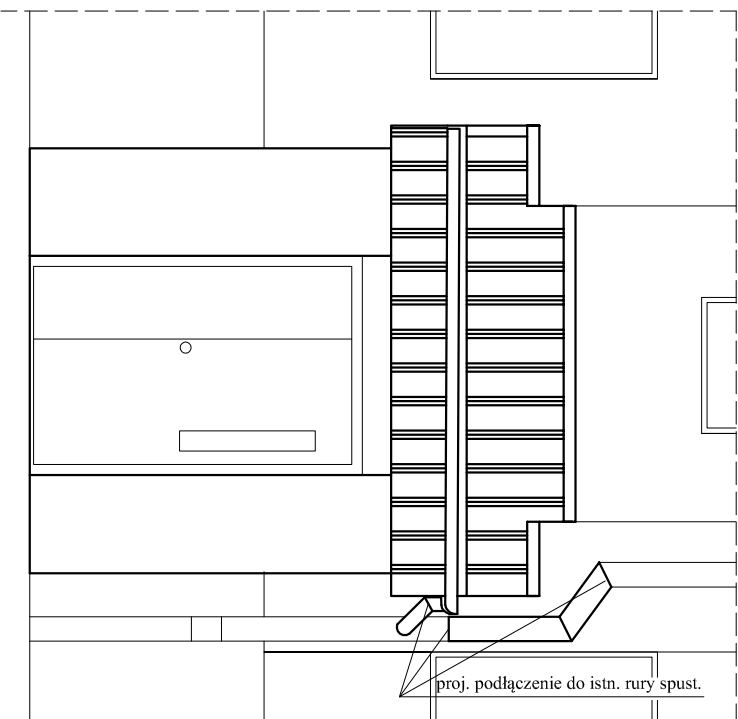
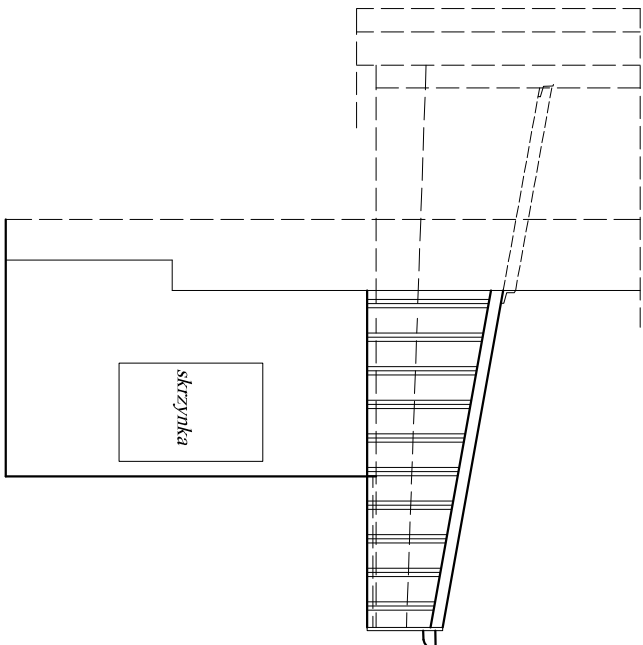
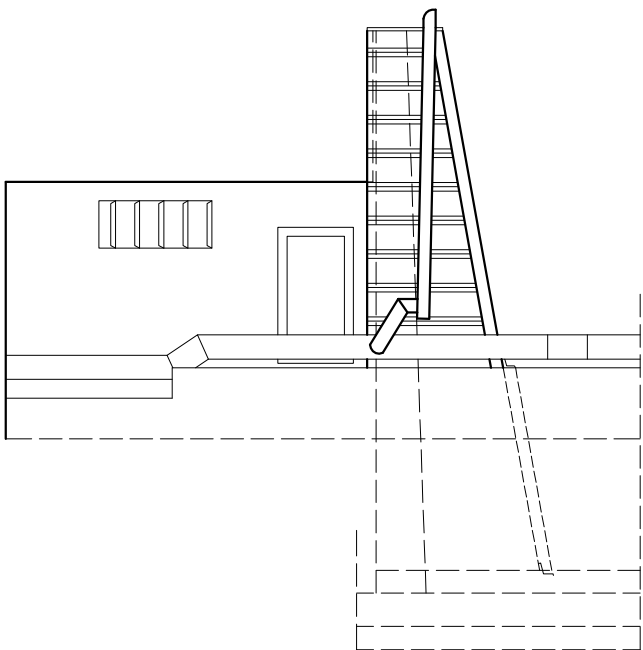


WIATROLAP 3/a i 3/b



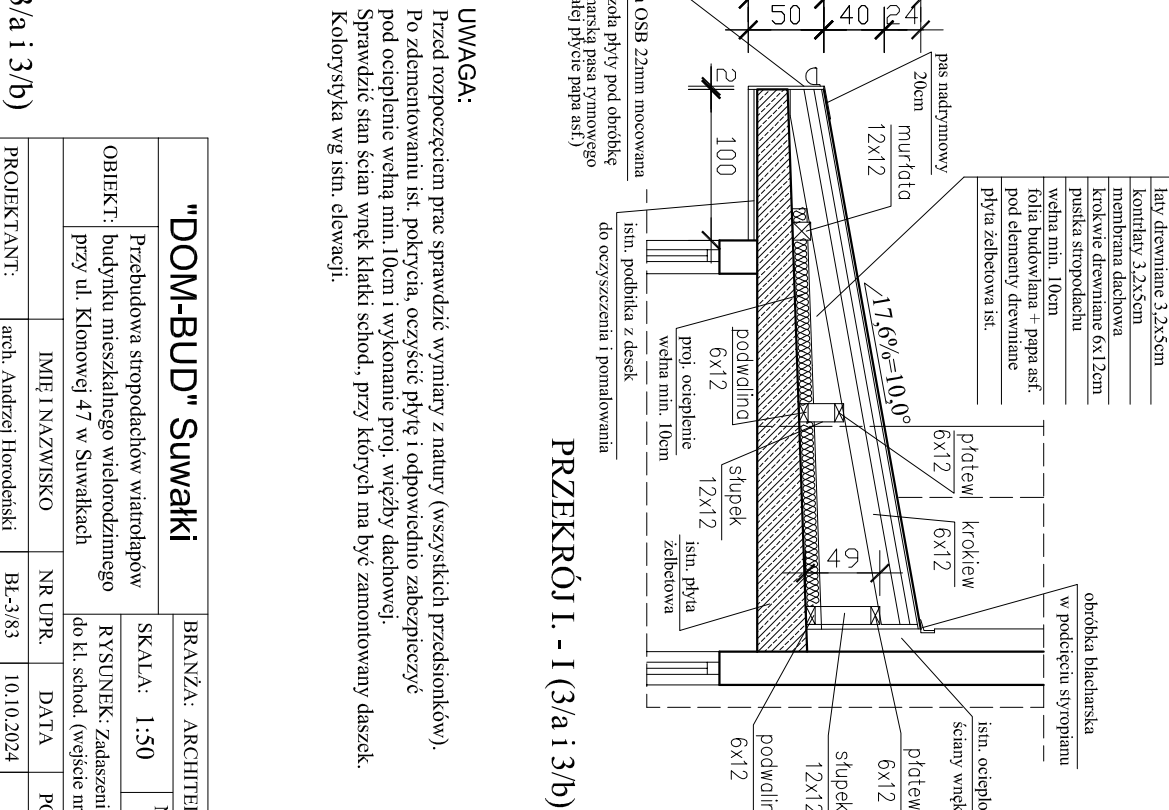
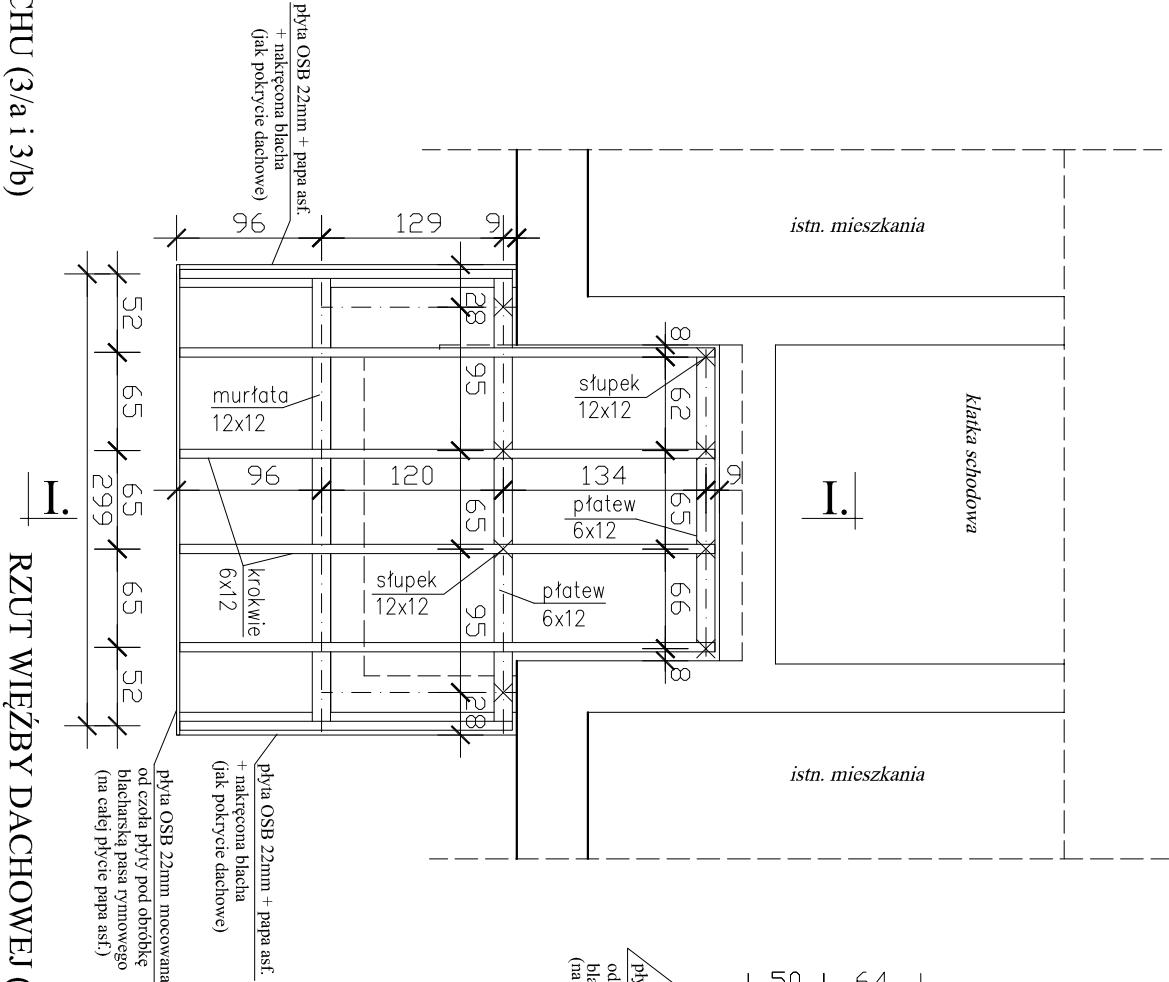
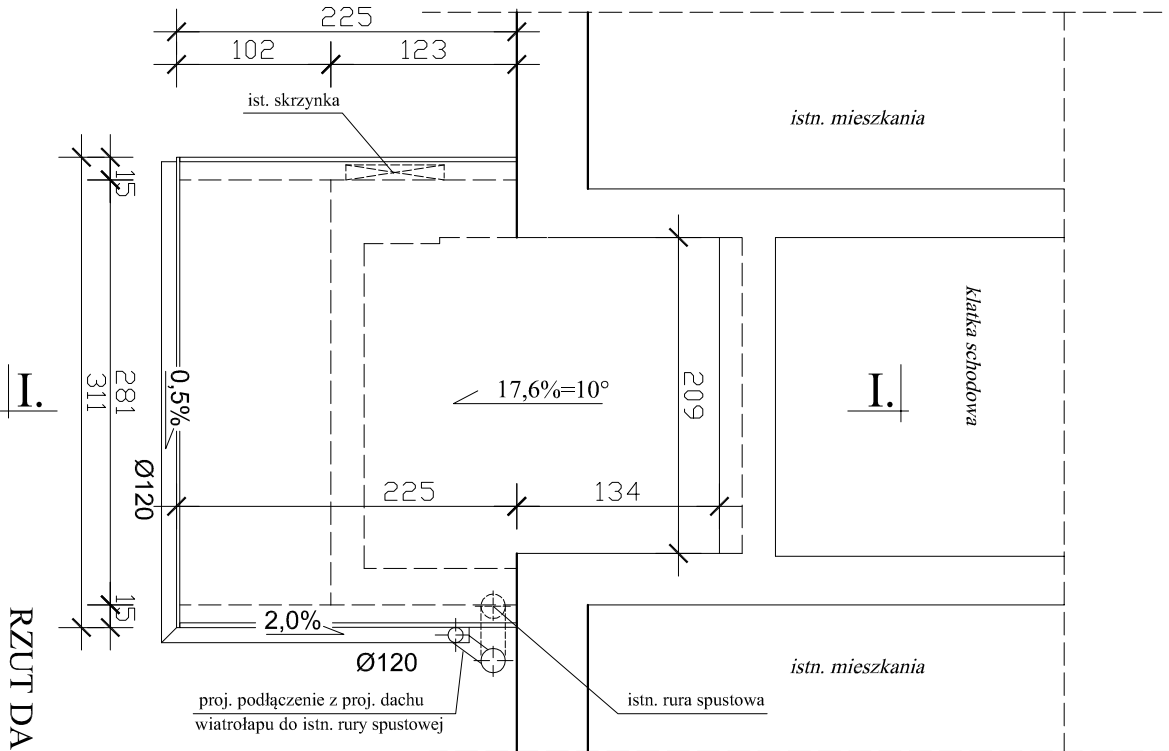
WIDOK Z BOKU (3/a i 3/b)

WIDOK Z BOKU (3/a i 3/b)

WIDOK Z PRZODU (3/a)

Różnica między 3/a i 3/b w proj. kolanach istn. rury spust. budynku.

WIDOK Z PRZODU (3/b)



PRZEKRÓJ I - I (3/a i 3/b)

UWAGA:
Przed rozpoczęciem prac sprawdzić wymiary z natury (wszystkich przedsiönków).
Po zementowaniu ist. pokrycia, oczyścić płytę i odpowiednio zabezpieczyć
pod ocieplenie wełną min. 10cm i wykonać proj. więźby dachowej.
Sprawdzić stan ścian wnek klatki schod., przy których ma być zamonowany daszek.
Kolorystyka wg istn. elewacji.

"DOM-BUD" Suwałki		BRANŻA: ARCHITEKTURA	
Przebudowa stropodachów wiatrolapów		SKALA: 1:50	NR RYS.: A/4
OBIEKT: budynek mieszkalnego wielorodzinnego przy ul. Klonowej 47 w Suwałkach		RYSUNEK: Zadaszenie wejścia do kl. schod. (wejście nr 3/a i 3/b)	
PROJEKTANT:	IMię I NAZWISKO	NR UPR.	DATA
SPRAWDZAJĄCY:	arch. Andrzej Horodeński	BL-3/83	10.10.2024
	arch. Bartosz Żyliński	31/PDOCK/2017	10.10.2024